



R20B

Video interfon IP SIP, post de apel cu 2, 3, 4 sau 5 butoane

Imagine



Akuvox
Open A Smart World

YLI ETERNIT ACCES srl
A.: HAIDUCULUI 3A, CLUJ-NAPOCA
T.: +40 264 484989
W: www.yli.ro

R20B
Video interfon IP SIP, post de apel cu
2, 3, 4 sau 5 butoane
FISA TEHNICA

Descriere

Post de apel IP SIP cu 2, 3, 4 sau 5 butoane de apel iluminate, ce asigura comunicatia video si audio cu posturile de videointerfonie interioare sau aplicatia mobila prin protocolul SIP 2.0.

Este compatibil cu toate echipamentele Akuvox IP, se poate monitoriza de la distanta prin intermediul aplicatiei mobile Smart Plus, compatibila Android si iOS.

Dispune de doua relee (2A/30Vcc) pentru controlul a doua incuietori. Cititorul de proximitate integrat permite controlul accesului pe fiecare din cele doua incuietori, iar programarea utilizatorilor se realizeaza usor din interfata web.

Suporta alimentare PoE sau din sursa de alimentare externa, astfel incat instalarea se face usor si rapid.

Carcasa compacta, confectionata din aliaj de aluminiu ii confera un aspect placut si un grad de rezistenta sporit impotriva socurilor mecanice.

Caracteristici

- **Montare aplicata (suport inclus) sau montare incastrata impreuna cu kitul R20K-X (kit neinclus)**
- Modele cu 2, 3, 4 sau 5 butoane de apel iluminate
- LED-uri IR de înaltă intensitate
- Senzor (fotorezistor) sensibil la lumina
- Doua relee controlate individual
- Doua intrari de comanda programabile din interfata web
- Alimentare PoE sau din sursa de alimentare externa
- Comunicatie Wiegand 26/34/58 in/out
- Programare rapida din interfata web
- Tansmite imagini HD live la panourile interioare, suport RTSP
- Comunicare bidirectionala cu alte unitati din retea, SIP 2.0
- Permite comunicatia via Internet intre vizitator si proprietar prin intermediul aplicatiei mobile (Android, iOS)
- Gestionare utilizatori card din interfata web cu posibilitate de import/ export a bazei de date
- Log-uri pentru apeluri si control acces
- Rezistent la apa si praf, IP65

Specificatii

GENERAL

- Alimentare: PoE 54Vcc sau 12Vcc/1A
- Mod de identificare: EM 125KHz, MF 13.56MHz, NFC
- Relee: 2 x NO/NC, 2A/30Vcc, 0.5A/125Vac
- Intrari de comanda: 2 x intrari digitale
- Wiegand: 26/34/58 in/out
- Anti-tamper: Senzor gravitational
- Montare: Aplicata sau incastrata (cu kit)
- Protectie la intemperii: IP65
- Temperatura: -30°C ~ +65°C
- Umiditate: 10% ~ 90%, fara condensare
- Material: Aliaj de aluminiu
- Dimensiuni: 85(L) x 185(H) x 24(A)mm
- Masa bruta: 0.85kg

VIDEO

- Camera: 2MP, 1/2.7" CMOS
- Format video: CIF, QCIF, VGA, 4CIF, 720p, 1080p
- Rezolutie video: 1920x1080P
- Rata cadre: 1080P@25FPS
- Format video codec: H.264, H.265
- Unghi vizualizare: Unghi larg 110°(H)/ 58°(V)
- Compatibil: ONVIF

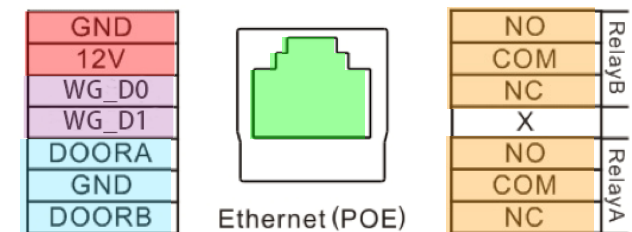
AUDIO

- Intrare: Microfon omnidirectional -40dB
- Iesire: Difuzor incorporat 4Ω/2W
- Mod convorbire: Full-duplex
- Codec: G.711a, G.711μ, G.722, G.729
- DTMF: In band, out of band (RFC2833)
- Functii: Anulare eco, detectie activitate voce

COMUNICATIE

- Cablare: UTP, RJ-45
- Porturi ethernet: 1 x 10/100Mbps, auto-adaptiv
- Ethernet: IPv4, HTTP, HTTPS, FTP, SNMP, DNS, NTP, RTSP, RTP, TCP, UDP, ICMP, DHCP, ARP
- Protocol: TCP/IP, SIP
- Caracteristici SIP: SIP v1 (RFC2543), SIP v2 (RFC3261)
Linie: 2 conturi SIP

Descriere terminale



Ethernet (PoE):

Alimentare PoE si conectare la retea ethernet.

12Vcc/GND:

Alimentare externa 12Vcc/1A (cand nu se alimenteaza PoE).

WG_D0/WG_D1:

Comunicatie Wiegand 26/34/58 in/out.

Door A/B:

Intrari digitale programabile din interfata web.

Relay A/B:

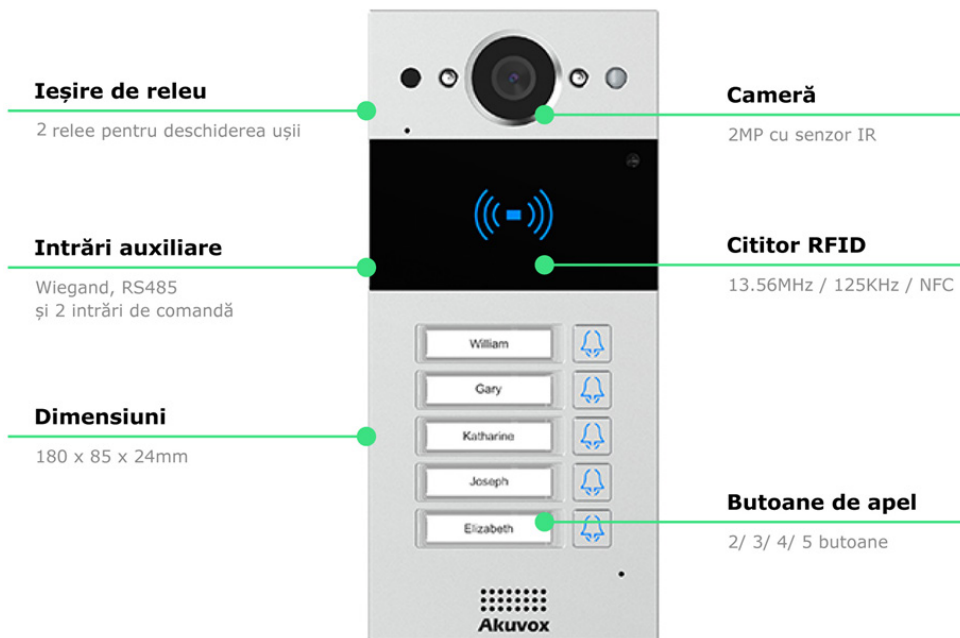
Iesire de releu NO/NC, pentru controlul a doua incuietori.



Parti si functii

YLI ETERNIT ACCES srl
A.: HAIDUCULUI 3A, CLUJ-NAPOCA
T.: +40 264 484989
W: www.yli.ro

R20B
Video interfon IP SIP, post de apel cu
2, 3, 4 sau 5 butoane
FISA TEHNICA



Observatii



EEE FAC OBIECTUL UNEI
COLECTARI SEPARATE

