



# KR-S71

Priza inteligenta pentru sisteme de alarma wireless

## Imagine



## Descriere

KR-S71 este o priza inteligenta compatibila cu sistemele de alarma wireless KERUI. Ca parte integranta pentru functia SMART HOME a sistemelor de alarma wireless, priza poate fi oprita sau pornita din aplicatia mobila a sistemului sau printr-un simplu SMS. Astfel, puteti controla de la distanta, cu mare usurinta echipamentele electronice sau electrocasnice din locuinta dumneavoastra.

De asemenea, priza poate functiona si in regim standalone, putand fi controlata cu ajutorul unei telecomenzi radio. Astfel, atunci cand sunteti in locuinta, puteti porni sau opri cu usurinta echipamentele electronice si electrocasnice direct de pe telecomanda radio. KR-S71 accepta inrolarea a pana la 60 de telecomenzi radio.

Pe langa un grad sporit de confort, priza inteligenta contribuie si la eficientizarea consumului de energie fiind de un real folos atunci cand doriti sa minimizati costurile energetice ale cladirii dumneavoastra.

## Caracteristici

- Design inovator
- Led bicolor indicator de stare
- Comunicatie wireless
- Memorie pentru inrolarea a 60 de telecomenzi radio
- Compatibila cu codarile PT1527 si PT2262
- Conector adaptabil pentru diverse standarde internationale
- Utilizare la interior

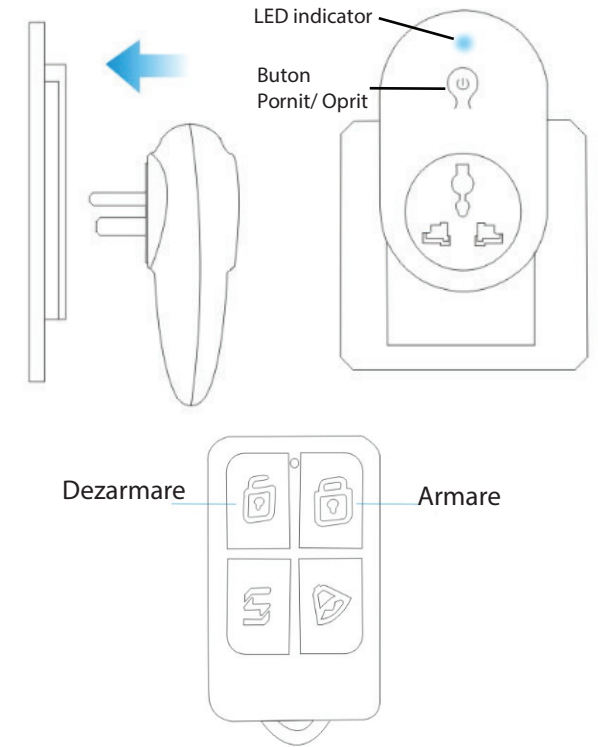
## Specificatii

• Alimentare:	100-240Vac
• Consum maxim admis:	10A/ 2200W
• Sensibilitate receptie:	-110dB
• Indicator:	LED bicolor (rosu, albastru)
• Frecventa:	433.92 MHz
• Modulatie:	ASK
• Accesorii wireless:	60 telecomenzi
• Distanta receptie:	100m (camp deschis)
• Tip conector tata:	UE
• Tip conector mama:	universal: UE, MB, SUA etc.
• Tip montare:	in priza
• Numar prize:	1
• Material:	ABS alb
• Temperatura operare:	-20°C ~ +70°C
• Umiditate:	< 80% - Fara condensare
• Masa bruta:	0.12kg
• Dimensiuni:	103(L) x 63(l) x 64(A)mm

## Continet pachet

- Priza inteligenta KR-S71
- Manual de utilizare

## Instructiuni de operare



Conectati priza inteligenta la o priza normala de perete, iar led-ul indicator se va aprinde si va lumina in culoarea rosie indicand ca priza inteligenta este oprita. Apasand butonul pornit/ oprit puteti porni sau opri priza in mod manual. Culoarea led-ului indicator este albastra atunci cand priza este pornita.

Pentru a intra in modul de programare, apasati si mentineti apasat butonul pornit/ oprit timp de 5 secunde, dupa care led-ul indicator se va stinge indicand accesarea cu succes a modului de programare. Apasati butonul de armare sau dezarmare de pe telecomanda sau activati priza din panoul de alarma, iar clipirea de doua ori a led-ului rosu va indica inrolarea cu succes. Daca led-ul indicator albastru clipeste o singura data, inseamna ca telecomanda este deja inrolata. Daca led-ul rosu clipeste de 5 ori, inseamna ca memoria prizei este plina si nu mai pot fi inrolate alte telecomenzi sau centrale de alarma. Pentru a iesi din modul de programare apasati o singura data butonul pornit/ oprit, iar led-ul va deveni albastru sau rosu.



**YLI ETERNIT ACCES SRL**  
A.: HAIDUCULUI 3A, CLUJ-NAPOCA  
T.: +40 264 484989  
W.: www.yli.ro

**KR-S71**  
Priza inteligenta pentru sistemele de alarma wireless  
FISA TEHNICA

**NOTA:** dupa iesirea din modul de programare, priza va reveni la starea in care era inainte de intrarea in modul de programare.

#### **Stergerea tuturor dispozitivelor inrolate**

Pentru a sterge toate dispozitivele inrolate, intrati in modul de programare tinand apasat butonul pornit/ oprit timp de 5 secunde. Dupa ce led-ul indicator se stinge eliberati butonul, dupa care apasati-l din nou, mentinandu-l apasat in timp ce led-ul rosu clipeste din ce in ce mai repede. Eliberati butonul doar dupa ce led-ul indicator ramane aprins, indicand stergerea cu succes a tuturor dispozitivelor inrolate.

#### **Resetarea la valorile din fabrica**

Pentru a reveni la setarile din fabrica, deconectati priza inteligenta de la alimentare. Apasati si mentineti apasat butonul pornit/ oprit si introduceti echipamentul in priza de perete. Eliberati butonul doar dupa ce led-ul rosu nu mai clipeste si ramane aprins, indicand resetarea cu succes a prizei.

#### **ATENTIE!**

*Asigurati-va ca dispozitivul electric conectat in priza inteligenta nu depaseste consumul maxim admis al acesteia.*

*Priza inteligenta este destinata folosirii doar in spatii ferite de umezeala.*

## **Observatii**



EEE FAC OBIECTUL UNEI  
COLECTARI SEPARATE