



# S539

Video interfon IP SIP, post de apel cu ecran touchscreen de 10", Android, BLE, recunoastere faciala, NFC, cod QR

## Imagine

**Akuvox**  
Open A Smart World



## Descriere



S539 este un post de apel IP SIP cu ecran IPS LCD touchscreen de 10", camera duala, camera citire cod QR si cititor RFID integrat, ce asigura comunicatia video si audio cu posturile de videointerfonie interioare prin protocolul SIP 2.0.

Suporta moduri de identificare multiple: recunoastere faciala, cod QR, BLE, NFC, EM (125 kHz), MF (13.56 MHz), cod PIN. Acuratete recunoastere faciala >99%, timp recunoastere <0.6sec., functie anti spoofing.

Este compatibil cu toate echipamentele Akuvox IP, dispune de sistem de operare Android, iar programarea se realizeaza usor din interfata Web sau cloud.

Suporta alimentare PoE sau din sursa de alimentare externa, astfel incat instalarea se face usor si rapid.

Carcasa compacta din aluminiu, ii confera un aspect placut si un grad de rezistenta sporit impotriva socurilor mecanice.

## Caracteristici

- Sistem de operare Android
- Ecran tactil capacitiv, IPS LCD cu diagonala de 10"
- Camera duala, camera principala 5MP cu starlight
- Senzor sensibil la lumina si senzor de miscare
- LED-uri lumina alba
- Moduri de identificare multiple: recunoastere faciala, cod QR, BLE, NFC, EM (125 kHz), MF (13.56 MHz), cod PIN
- Acuratete recunoastere faciala >99%, timp rec. <0.6sec
- Anti spoofing, nu reactioneaza la poze digitale, poze listate
- Programare din interfata Web sau cloud
- Transmite imagini HD live la panourile interioare, suport RTSP, compatibil ONVIF
- Comunicare bidirectionala cu alte unitati din retea, bazata pe protocolul SIP 2.0
- Alimentare PoE sau din sursa de alimentare externa
- Permite comunicatia via internet prin intermediul aplicatiei mobile SmartPlus compatibila cu Android si iOS
- Senzor gravitacional anti-demontare
- Senzor ToF (time-of-flight)
- Control lift
- Semnal Line out
- Relee controlate individual cu ajutorul tonurilor DTMF
- Prompturi vocale personalizabile
- Gestionare utilizatori din interfata web cu posibilitate de import/export a bazei de date
- Log-uri pentru apeluri si control acces
- Rezistent la apa si praf IP66, rezistent la socuri IK08

## Specificatii

### GENERAL

- Alimentare: PoE 54Vcc, 12Vcc/3A sau 24Vcc/1.5A
- Montare: Aplicata
- Anti-tamper: Senzor gravitacional
- Protectie la interperii: IP66/IK08
- Temperatura: -30°C ~ +55°C, functionare
- Temperatura: -30°C ~ +70°C, stocare
- Umiditate: 10% ~ 90%, fara condensare
- Material: Aluminiu
- Dimensiuni: 367.5 x 183 x 35.5mm aplicat
- Masa bruta: 2.7 kg
- Buton de reset: 1

### ECRAN

- Tip ecran: IPS LCD cu diagonala de 10"
- Touch screen: Capacitiv

### SISTEM

- Sistem de operare: Android

### MODURI IDENTIFICARE MULTIPLE

- Recunoastere faciala, cod QR, BLE, NFC, EM (125 kHz), MF (13.56 MHz), cod PIN

### VIDEO

- Camera principala: 5MP, starlight, cu unghi larg 120°(H) / 72°(V), HDR
- Senzor: 1/2.7", CMOS
- Rezolutie video: 1920x1080p
- Standart video: CIF, QCIF, VGA, 4CIF, 720p, 1080p
- Rata cadre: 1080p / 30fps
- Format: H.264

### AUDIO

- Microfoane: 2
- Difuzoare: 2
- Codec: G.711a, G.711µ, G.722
- DTMF: DTMF (RFC2833)
- Functii: Anulare ecou, atenuare zgomot, detectie activitate voce

### COMUNICATIE

- Bluetooth: BLE
- Cablare: UTP Cat5e/Cat6, RJ-45
- Port LAN: 10/100Mbps, adaptiv
- Protocol: TCP, SIP 2.0, IPv4, HTTP, HTTPS, FTP, SNMP, DNS, NTP, RTSP, RTP, TCP, UDP, ICMP, DHCP, ARP, PoE IEEE802.3af
- Caracteristici SIP: SIP v1 (RFC2543), SIP v2 (RFC3261)  
Linie: 2 conturi SIP
- Port comunicatie: 1 x Wiegand 26/34 in/out, 1 x RS485
- Intrare comanda: 3 x NO/NC
- Iesire releu: 3 x NO/NC

YLI ETERNIT ACCES srl  
A.: HAIDUCULUI 3A, CLUJ-NAPOCA  
T.: +40 264 484989  
W.: www.yli.ro

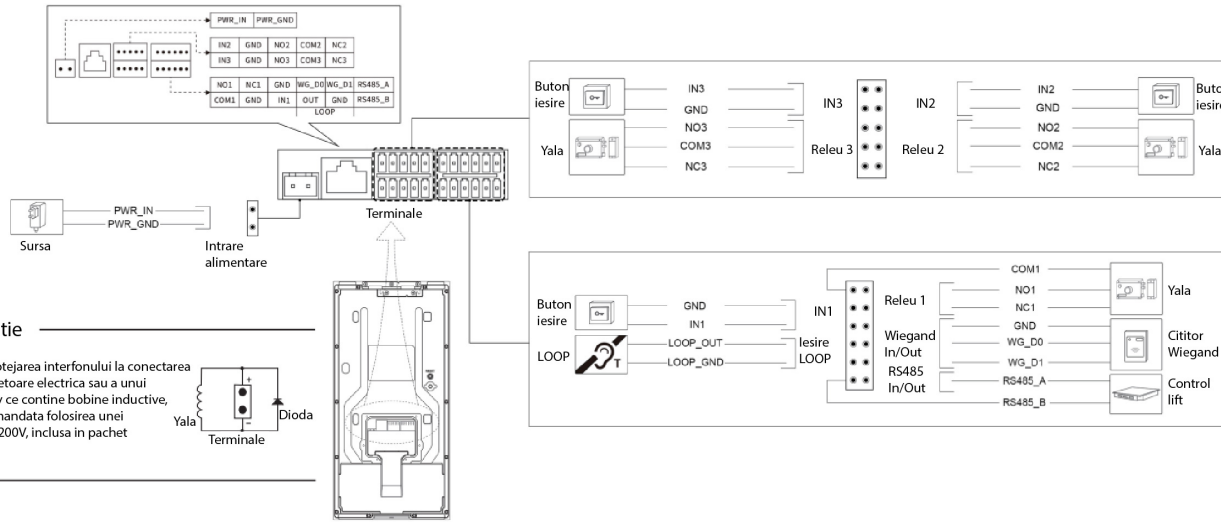
S539  
Video interfon IP SIP, post de apel cu ecran touchscreen de 10", Android, BLE, recunoastere faciala, NFC, cod QR  
FISA TEHNICA



# Descriere terminale

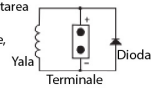
**YLI ETERNIT ACCES srl**  
 A.: HAIDUCULUI 3A, CLUJ-NAPOCA  
 T.: +40 264 484989  
 W.: www.yli.ro

**SS39**  
 Video interfon IP SIP, post de apel cu ecran touchscreen de 10", Android, BLE, recunoastere faciala, NFC, cod QR  
**FISA TEHNICA**



### ⚠️ Atentie

Pentru protejarea interfonului la conectarea unei incuetoare electrice sau a unui dispozitiv ce contine bobine inductive, este recomandata folosirea unei diode 1A/200V, inclusa in pachet



### Ethernet (PoE+):

Alimentare PoE si conectare la reseaua ethernet.

### PWR\_IN/PWR\_GND:

Alimentare externa 12Vcc/3A, 24Vcc/1.5A.

### RS485\_A/ RS485\_B:

Comunicatie RS485.

### WG\_D0/WG\_D1:

Comunicatie Wiegand IN/OUT.

### IN1, IN2, IN3:

Semnal de comanda pentru trei usi (buton).

### NO, COM, NC:

Iesire de releu NC/NO, pentru controlul a trei incuietori.

### LOOP\_OUT, LOOP\_GND:

Port conectare antena inductiva ce preia sunetul si il transforma in semnale inductive, care pot fi receptionate de aparatele auditive a persoane cu deficiente de auz.

### MENTENANTA

- Web management
- Backup configuratie
- Firmware upgrade
- Loguri sistem (inclusiv loguri acces)
- Auto-Provisioning
- Web-based packet dump
- Import/export baza de date control acces

### Observatii



EEE FAC OBIECTUL UNEI  
 COLECTARI SEPARATE

